



Spacemaster® EX de R&M

Polipastos Eléctricos de Cable para Ubicaciones en Zonas Inflamables y/o Volátiles

www.rmhoist.com





Spacemaster® EX de R&M

Polipastos Eléctricos de Cable para Ubicaciones en Zonas Inflamables y/o Volátiles

R&M Materials Handling, Inc.
4501 Gateway Blvd.
Springfield, Ohio 45502
Tel: (937) 328-5100
Fax: (937) 325-5319

www.rmhoist.com

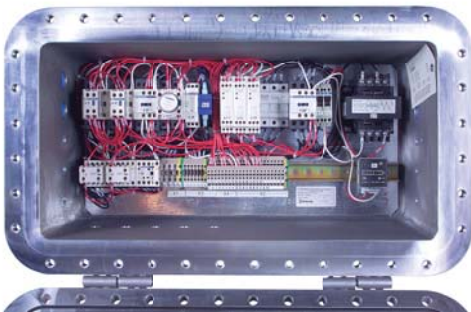
Boletín No.: EX-06-SP

El Spacemaster® EX es la versión del Spacemaster® SX (el modelo de polipasto líder en la industria) que R&M ha diseñado especialmente para ubicaciones en zonas inflamables y/o volátiles. Su diseño innovador con tambores de gran diámetro hace de los polipastos Spacemaster® EX los más compactos y los de mejor capacidad de carga por rueda en la industria, ofreciendo al mismo tiempo un izaje prácticamente vertical con un solo devanado y acercamientos de gancho y alturas de izaje excepcionales.



Configuraciones Estándar:

- Fijo, con altura reducida o altura estándar y con doble viga
- Capacidad desde 1600 kg hasta 20,000 kg
- Levantes desde 4 m hasta más de 99 m
- Velocidades de izaje de 3/0.5 — 19/3 m/min.
- 460, 575/3/60 o 380/3/50
- Servicio clase FEM 1Am, 2m, o 3m [ASME H3 o ASME H4]
- Para Aplicaciones Clase I, grupos C & D, División 2
- Temperatura clase T3
- Devanado doble o simple



Características Estándar:

- Polipasto de dos velocidades con una relación de 6:1, control mediante contactores
- Motor del polipasto con aislamiento clase F, servicio 60% efectivo y protección térmica
- Freno del polipasto sellado que por tanto requiere poco mantenimiento
- Carro de dos velocidades con una relación de 4:1, control mediante contactores
- Interruptor limitador de sobrecarga, electromecánico
- Interruptor limitador de izaje de 2 posiciones
- Tablero de control clase IP55/NEMA 4
- Aprobado por CSA C/US
- Relación diámetro del tambor/cable de aprox. 40:1 para una vida útil más prolongada del cable
- Guía para el cable con rodillo de presión tensionado mediante resorte
- Motor del carro con freno de disco compacto
- Topes amortiguadores para el carro
- Contactor de la línea principal
- Transformador de control de 115 voltios
- Botonera adecuada para Clase I, División 2
- Opciones disponibles: gancho de carga con revestimiento de bronce y ruedas de bronce para el carro



R&M Materials Handling, Inc. es un orgulloso miembro de las siguientes organizaciones:



EL DISTRIBUIDOR CON QUIEN SE PUEDE CONTACTAR ES: