

26 Carro de Empuje Manual RPT

26.1 Características y Especificaciones del Carro RPT

La cruceta del carro de empuje manual RPT es apropiada para una conexión mediante agarradera y gancho de suspensión. El eje está especialmente diseñado para mantener el dispositivo centrado en su lugar.

- ❑ Ruedas de acero maquinado – dureza promedio 170 BHN
- ❑ Ruedas – adecuadas para vigas de Ala Ancha y vigas de ala ahusada
- ❑ Agarraderas de seguridad
- ❑ Topes amortiguadores de caucho
- ❑ Rodamientos de las ruedas permanentemente lubricados
- ❑ Ruedas para viga curva sujetas a negociación
- ❑ Conexión mediante Gancho de Suspensión o Agarradera

La mayoría de los modelos del carro RPT tienen dos rangos para el ancho de ala de la viga a fin de cubrir un amplio rango de anchos de ala de viga. En estos casos, existen dos largos de la cruceta, uno para cada rango.

Modelo de carro	Rango de Ala de la Viga mm [“]	Cap. Máxima kg [ton]	Radio de Curva Mín. m [pie]	Peso de la unidad kg [lb]
RPT-250	50 – 200 [2 – 7.88]	250 [1/4]	1.0 [3.28]	3.5 [7.75]
RPT-500	50 – 200 [2 – 7.88]	500 [1/2]	1.0 [3.28]	3 [7]
	188 – 310 [7.40 – 12.2]			4 [9]
RPT-1000	65 – 200 [2.56 – 7.88]	1000 [1]	1.0 [3.28]	12 [27]
	200 – 310 [7.88 – 12.2]			15 [33]
RPT-2000	88 – 200 [3.46 – 7.88]	2000 [2]	1.5 [4.92]	16 [35]
	188 – 310 [7.40 – 12.2]			19 [42]

26.2 Dimensiones del Carro de Empuje Manual

26.2.1 Dimensiones del Carro de Empuje Manual RPT

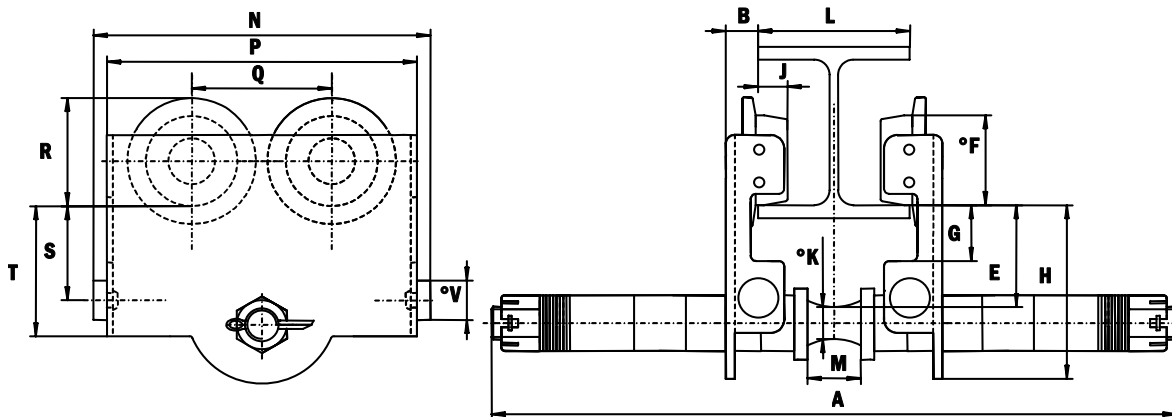


Figura I

Modelo	A	B	E	ØF	G	H	J	ØK	M	N	P	Q	R	S	T	ØV
	mm [“]	mm [“]	mm [“]	mm [“]	mm [“]	mm [“]	mm [“]	mm [“]	mm [“]	mm [“]	mm [“]	mm [“]	mm [“]	mm [“]	mm [“]	mm [“]
RPT-250 Figura I	278 [11]	19 [0.75]	60 [2.38]	50 [1.97]	30 [1.18]	99 [3.9]	10 [0.39]	15 [0.59]	33 [1.3]	190 [7.48]	170 [6.69]	80 [3.15]	62 [2.44]	56 [2.21]	74 [2.95]	0.94 [24]
	303 [12]	19 [0.75]	62 [2.44]	55 [2.17]	34 [1.34]	106 [4.17]	18 [0.71]	20 [0.79]	32 [1.26]	202 [7.96]	186 [7.32]	84 [3.31]	67 [2.64]	57 [2.25]	79 [3.12]	24 [0.94]
RPT-500 Figura I	411 [16.2]															
	322 [12.7]	25.5 [1]	82 [3.25]	60 [2.36]	40 [1.58]	135 [5.31]	22.5 [0.91]	24 [0.95]	40 [1.58]	241 [9.49]	225 [8.86]	101 [3.98]	76 [3]	66 [2.60]	101 [3.98]	28 [1.10]
RPT-1000 Figura I	430 [17]															
	340 [13.4]	27 [1.06]	97 [3.82]	76 [3]	38 [1.5]	159 [6.26]	20 [0.87]	30 [1.18]	42 [1.65]	288 [11.4]	272 [10.7]	116 [4.57]	92 [3.62]	86 [3.39]	121 [4.76]	35 [1.38]
RPT-2000 Figura I	448 [17.7]															