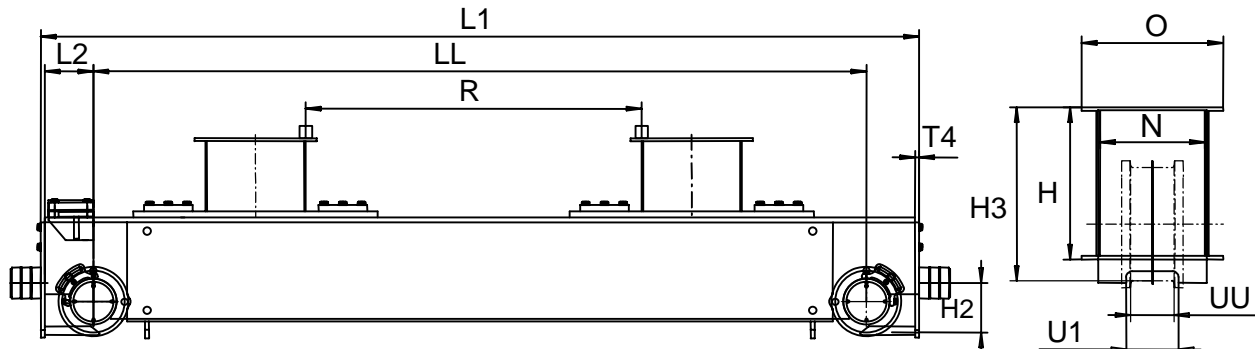


## 11 DIMENSIONES DE LAS TESTERAS

### 11.1 Testera de 2 Ruedas

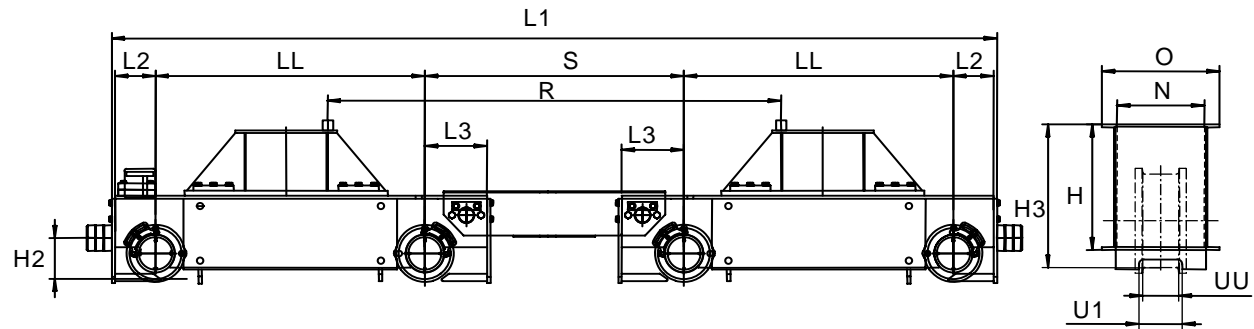


Testera	U1	UU máx.	LL	L1	L2	H	H2	H3	H5 (1)	N	O	T4
<b>SHR25-</b> 31	140	125	3100	3522	195	420	200	465	470	230	310	16
38	140	125	3800	4222	195	420	200	465	470	230	310	16
45	140	125	4500	4922	195	450	200	493	500	230	310	16
55	140	125	5500	5922	195	481	200	520	525	230	310	16
<b>SHR32-</b> 31	140	125	3100	3530	195	451	200	490	495	230	310	20
38	140	125	3800	4230	195	451	200	490	495	230	310	20
45	140	125	4500	4930	195	481	200	520	525	230	310	20
55	140	125	5500	5930	195	570	200	609	615	230	310	20
<b>SHR40-</b> 31	140	140	3100	3610	235	520	225	559	565	260	330	20
38	140	140	3800	4310	235	520	225	559	565	260	330	20
45	140	140	4500	5010	235	570	225	609	615	260	330	20
55	140	140	5500	6010	235	740	225	775	780	260	330	20
<b>SHR50-</b> 31	160	150	3100	3710	285	680	300	719	725	306	380	20
38	160	150	3800	4410	285	680	300	719	725	306	380	20
45	160	150	4500	5110	285	740	300	775	780	306	380	20
55	160	150	5500	6110	285	800	300	835	840	306	380	20
<b>SHR63-</b> 45	200	190	4500	5250	355	795	315	845	---	380	480	20
55	200	190	5500	6250	355	810	315	850	---	380	480	20
65	200	190	6500	7250	355	960	315	1000	---	380	480	20
<b>SHR71-</b> 50	200	190	5000	5830	395	950	395	1010	---	490	590	20
63	200	190	6300	7130	395	1000	395	1060	---	490	590	20
80	200	190	8000	8830	395	1145	395	1195	---	490	590	20
<b>SHR80-</b> 50	200	190	5000	5920	440	1000	440	1060	---	490	590	20
63	200	190	6300	8220	440	1105	440	1160	---	490	590	20
80	200	190	8000	8920	440	1260	440	1315	---	490	590	20

Todas las dimensiones están dadas en mm. La dimensión "UU" corresponde al máximo canal de la rueda.

(1) Remítase a las Dimensiones de la Placa de Empalme Superior

## 11.2 Testera Bogie de 4 Ruedas



Testera	S min	U1	UU máx.	LL	L1 mín.	L2	L3	H	H2	H3	H5 (1)	N	O	T4
<b>SH25B</b> 13	900	140	125	1300	3922	195	300	360	200	407	410	230	310	16
16	900	140	125	1600	4522	195	300	360	200	407	410	230	310	16
18	900	140	125	1800	4922	195	300	420	200	465	470	230	310	16
20	900	140	125	2000	5322	195	300	420	200	465	470	230	310	16
22	900	140	125	2200	5722	195	300	420	200	465	470	230	310	16
<b>SH32B</b> 13	1000	140	125	1300	4030	195	310	410	200	457	460	230	310	20
16	1000	140	125	1600	4630	195	310	410	200	457	460	230	310	20
18	1000	140	125	1800	5030	195	310	451	200	490	495	230	310	20
20	1000	140	125	2000	5430	195	310	451	200	490	495	230	310	20
22	1000	140	125	2200	5830	195	310	451	200	490	495	230	310	20
<b>SHR40B</b> 13	1100	140	140	1300	4210	235	320	480	225	525	530	260	330	20
16	1100	140	140	1600	4810	235	320	480	225	525	530	260	330	20
18	1100	140	140	1800	5210	235	320	520	225	559	565	260	330	20
20	1100	140	140	2000	5610	235	320	520	225	559	565	260	330	20
22	1100	140	140	2200	6010	235	320	520	225	559	565	260	330	20
<b>SHR50B</b> 13	1505	160	150	1300	4715	285	475	600	300	639	645	306	380	20
16	1505	160	150	1600	5315	285	475	600	300	639	645	306	380	20
18	1505	160	150	1800	5715	285	475	680	300	719	725	306	380	20
20	1505	160	150	2000	6115	285	475	680	300	719	725	306	380	20
22	1505	160	150	2200	6515	285	475	680	300	719	725	306	380	20
<b>SHR63B</b> 22	1700	200	190	2200	6850	355	475	786	315	840	---	380	480	20
25	1700	200	190	2500	7450	355	475	786	315	840	---	380	480	20
28	1700	200	190	2800	8050	355	475	791	315	845	---	380	480	20
32	1700	200	190	3200	8850	355	475	795	315	845	---	380	480	20
<b>SHR71B</b> 20	1900	200	190	2000	6730	395	520	955	450	1010	---	490	590	20
25	1900	200	190	2500	7730	395	520	955	450	1010	---	490	590	20
28	1900	200	190	2800	8330	395	520	955	450	1010	---	490	590	20
32	1900	200	190	3200	9130	395	520	955	450	1010	---	490	590	20
36	1900	200	190	3600	9930	395	520	1065	450	1115	---	490	590	20
40	1900	200	190	4000	10730	395	520	1065	450	1115	---	490	590	20
<b>SHR80B</b> 20	2070	200	190	2000	4920	440	565	1045	460	1100	---	490	590	20
25	2070	200	190	2500	5920	440	565	1045	460	1100	---	490	590	20
28	2070	200	190	2800	6520	440	565	1045	460	1100	---	490	590	20
32	2070	200	190	3200	7320	440	565	1045	460	1100	---	490	590	20
36	2070	200	190	3600	8120	440	565	1115	460	1165	---	490	590	20
40	2070	200	190	4000	8920	440	565	1185	460	1235	---	490	590	20

Todas las dimensiones están dadas en mm. La dimensión "UU" corresponde al máximo canal de la rueda.

(1) Remítase a las Dimensiones de la Placa de Empalme Superior